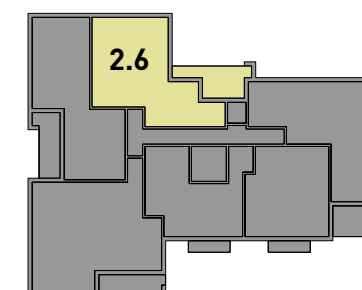
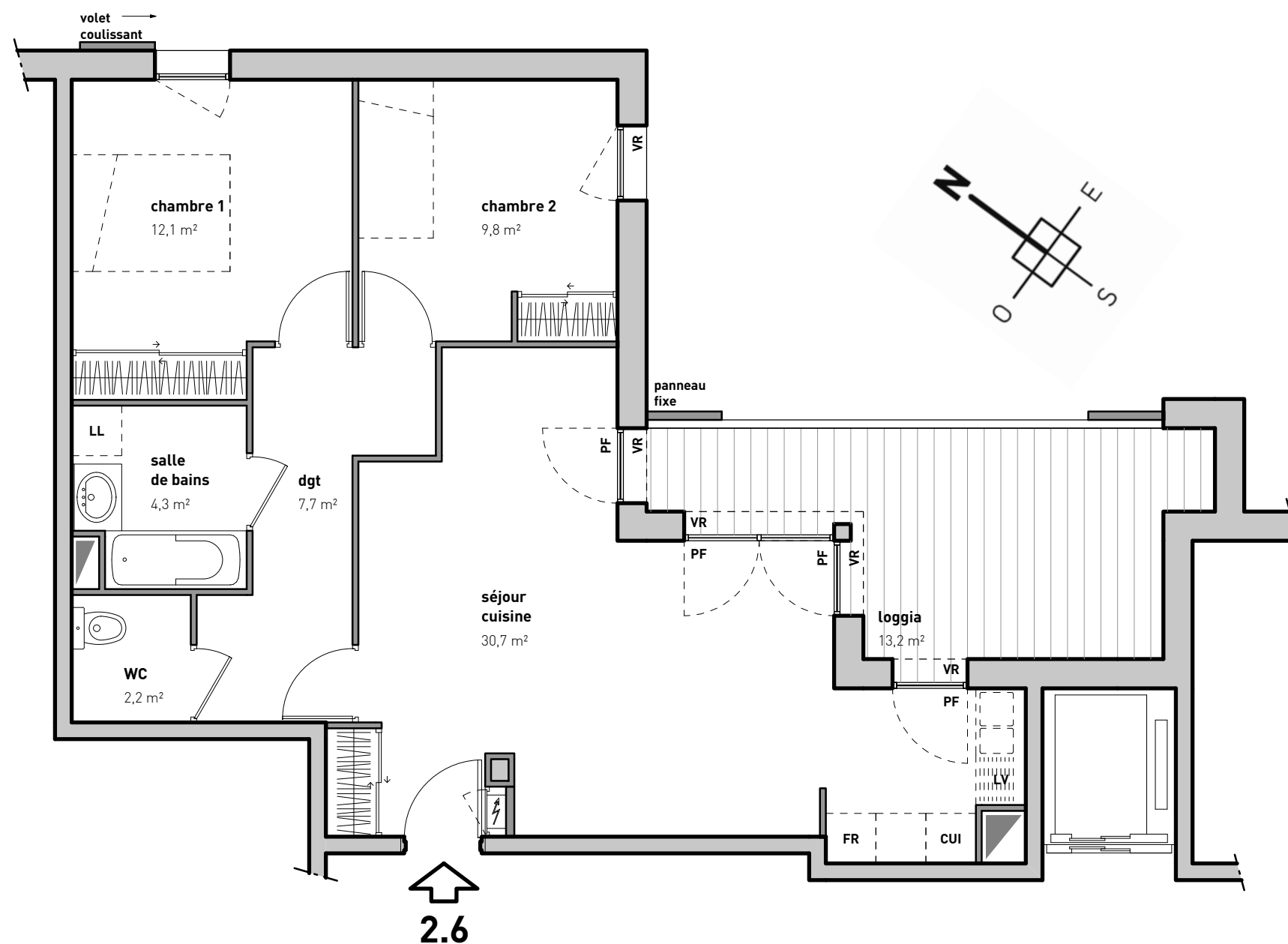




APPARTEMENT DE 3 PIECES
N° 2.6 au R+2

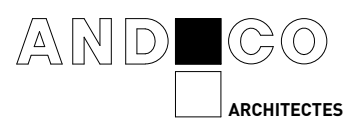
Séjour Cuisine + placard	30,7 m ²
Dégagement	7,7 m ²
Chambre 1 + placard	12,1 m ²
Chambre 2 + placard	9,8 m ²
Salle de bains	4,3 m ²
WC	2,2 m ²
SURFACE TOTALE HABITABLE	66,8 m²
Loggia	13,2 m ²



NOVEMBRE 2012



CONTACT 06 28 72 22 30



Des modifications sont susceptibles d'être apportées à ce plan en fonction des nécessités techniques de la réalisation, tant en ce qui concerne les dimensions libres que l'équipement. Les surfaces et hauteurs sous plafond sont approximatives. Les retombées, les soffites, les faux-plafonds, ainsi que l'emplacement des équipements sanitaires ne sont pas tous figurés ou le sont à titre indicatif.

* Les emplacements dévolus aux équipements ménagers et à ceux liés au lavage du linge sont représentés sur le plan de vente en correspondance avec les différents raccords nécessaires en électricité et en eau, aucun de ces éléments n'est fourni.